

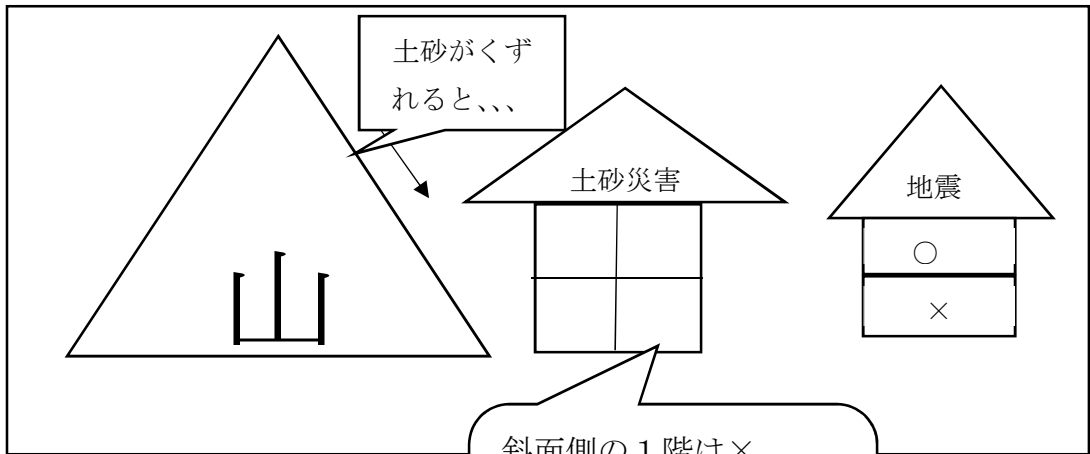
家族防災会議資料



b y 鴨川小学校

家周辺や家の中危険を調べよう。

- ・家族の人と一緒に家の中の危険を話す。
- ・安全な場所を話して探す。
- ・安全じゃない場所があったら安全な場所を作る。



斜面側の1階は×
斜面側の2階は△
斜面反対側の1階は△
斜面反対側の2階は○



避難ルート of 危険を調べよう

水害に備えて

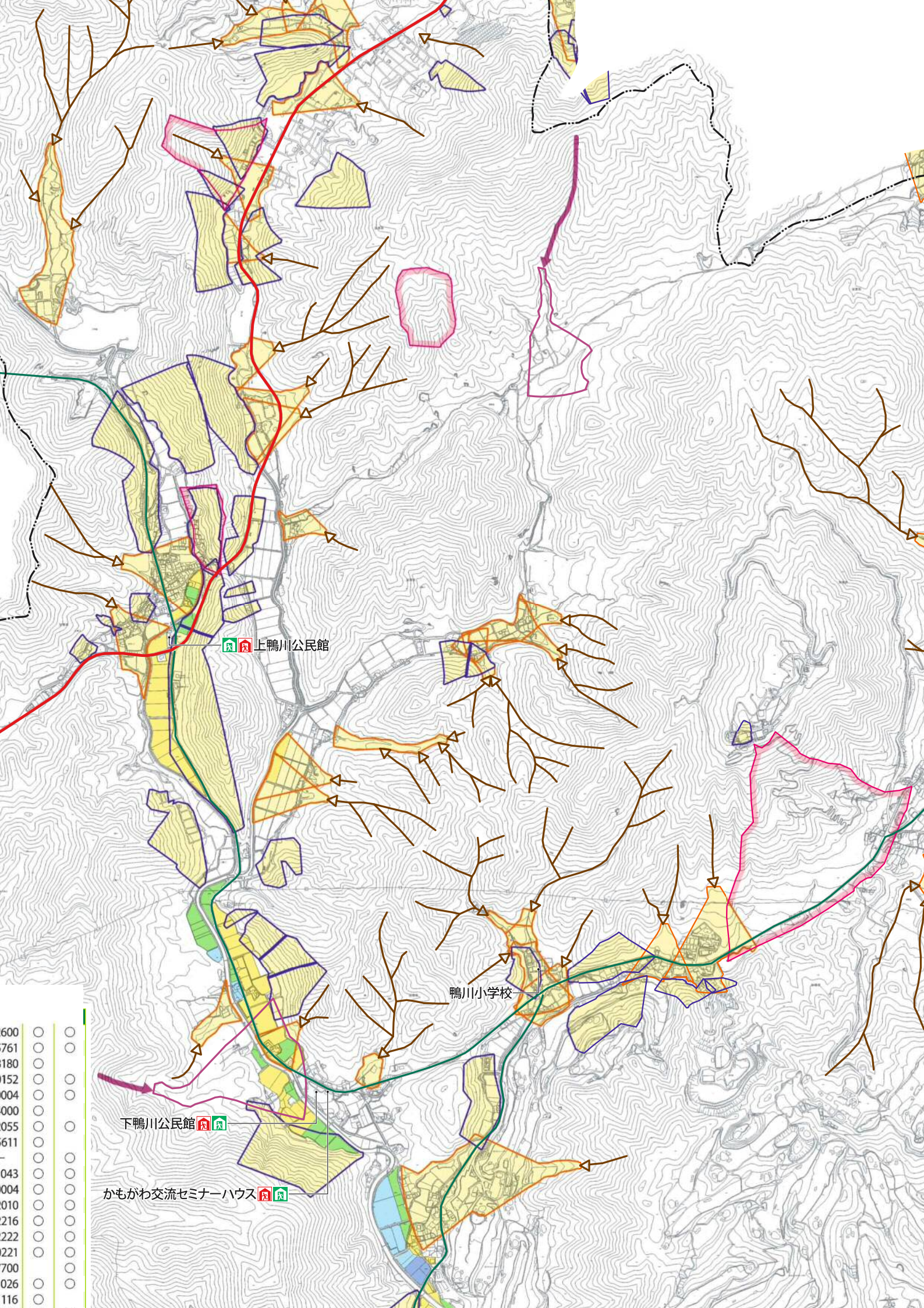
- ・ 溝がないか確認する
- ・ 水の流れから離れる
- ・ 垂直非難をする（上や家の2階）
- ・

地震に備えて

- ・ 土砂崩れがしそうな場所の確認
- ・ 木の多い場所の確認
- ・ 崩れやすい壁の確認
- ・

上のことや他にもある危険場所をハザードマップで確認しよう。

ハザードマップを見ながら避難ルート候補を決めよう。



上鴨川公民館

鴨川小学校

下鴨川公民館

かもがわ交流セミナーハウス

600	○	○
5761	○	○
5180	○	○
5152	○	○
5004	○	○
5000	○	○
5055	○	○
5611	○	○
-	○	○
5043	○	○
5004	○	○
5010	○	○
5216	○	○
5222	○	○
5221	○	○
5700	○	○
5026	○	○
5116	○	○

避難の前にはすること

下に書いてください

- (例) ガス栓を止める
- ブレーカーを落とす
- 玄関に居場所を書いた紙をはる



など

•

•

•

•



普段から出来る対策

- 住宅の補強
- 防災グッズの備え
- 家周辺の危険場所を知る
- 家具や家電の固定
- 小銭など（公衆電話など用）の備え
- 災害伝言ダイヤルの使い方を知る
- 親戚（連絡先など）を知る

など



いざというときだれにたよる？

もし、あなたが地震にあったらどうしますか？そんなときのためにいざというとき誰に頼るかをきめておきましょう。

そして、**県外の人の方が電話がつながりやすい場合がある**のでできるだけ、遠くの人もいれておきましょう。

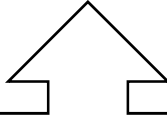
名前	電話番号	連絡先
家		

おぼえておこう！～災害用伝言ダイヤル～

伝言を入れる	171-1-市外局番-自宅番号
伝言を聞く	171-2-市外局番-自宅番号

体験利用日があります！

- ・ 毎月1日、15日
- ・ 正月3が日
- ・ 防災週間
(8月30日9:00～9月5日17:00)
- ・ 防災ボランティア週間
(1月15日9:00～1月21日17:00)



伝言を入れるときは
自分が今いる場所と
伝えましょう！

知っておこう！～家族の情報～

名前	世帯主との関係	血液型	電話番号	住所
家				

鴨川地区の公衆電話

- ・ 下鴨川郵便局付近
- ・ 鴨川小学校
- ・ 清水郷入口付近
- ・ 清水寺登山口付近

普段から小銭（10円玉、100円玉）を持ち歩くようにしましょう。

何を用意したらいいのか

災害時に役立つもの

食品

救急・安全

貴重品

飲料水	ヘルメット	現金(小銭)
食料品	緊急医薬品	預貯金通帳、印鑑
お菓子(自分の好きな物)	(絆創膏・傷薬・包帯)	権利証書
		免許証
		健康保険証
		クレジットカード類

日用品

衣類など

その他

筆記用具	衣類(下着・上着)	洗面用具
ろうそく、ライター	タオル	(歯ブラシ・石鹸)
ナイフ、缶切り	毛布	本・ゲーム
ティッシュペーパー	手袋・軍手	
ビニール袋		
懐中電灯(予備電池)		
携帯ラジオ(予備電池)		

あなたの必需品

赤ちゃん用品	ペット用品	
女性の衛生用品	メガネ	
介護用品		

豆知識

- ・車のラジオは電波の悪いところでも聞ける
- ・7日分の食料と飲料水を常備しておく
- ・ATMは壊れていて使えない

役割分担をしよう

役割分担の例

- ・ 非常食を持つ人 []
- ・ 火事になった時消火をする人 []
- ・ 避難口の確保をする人 []
- ・ 高齢者や病気の人を連れていく人 []
- ・
- ・

災害時の避難場所を決めよう

鴨川地区避難所は上鴨川公民館、下鴨川公民館、平木公民館、セミナーハウスです。

運動場、上鴨川グラウンド、平木グラウンドなども避難所になります。

※近所の人と一時避難所を決めておくといいです。

